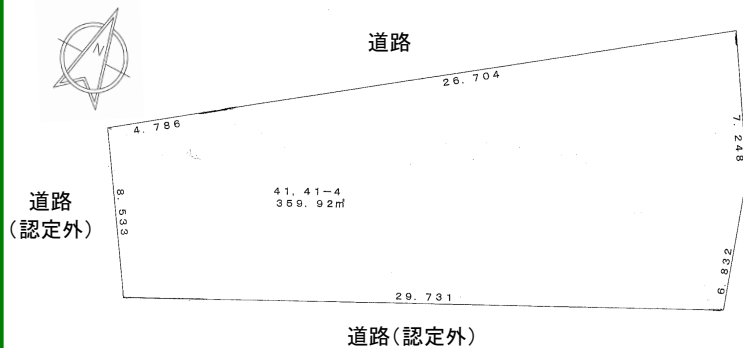


108坪の広々とした敷地♪
 駅とバス停近く！
 こども園徒歩約16分！



【校区】千郷小学校
 千郷中学校

物件種目	売地		
最適用地	住宅用地		
最寄駅	JR飯田線『東上』駅 徒歩7分		
土地面積	359.92㎡(108.87坪)	ほかに 私道面積	㎡
価格	600万円	坪単価	約5.51万円

物件所在地	新城市川田字下側41番、41番4		
交通	JR飯田線『東上』駅 約550m 新豊線バス停『川田』 徒歩約1分 約50m		
土地権利	所有権	地目	宅地
都市計画	市街化調整区域	用途地域	指定なし
建ぺい率	60%	容積率	200%
他の法令上の制限	・都市計画法第43条(17号)申請必要 ・道路法第32条申請必要		
引渡条件	更地渡し		
現況	畑	引渡日	相談の上
接道状況(角地・間口)	北側幅員約9.7m、公道に間口約31.4m接する 南側幅員約1.5m、公道(認定外)に間口約29.7m接する 西側幅員約3.0m、公道(認定外)に間口約8.5m接する		
設備	上下水道・雨水(浸透枳)・中部電力・LPG		
備考	※建築条件付き売地 ・公簿売買 ・千郷西こども園(1200m) ・千郷小学校(3600m) ・千郷中学校(3500m)		



愛知県知事免許(4)第20004号 愛知県宅地建物取引業協会会員

いい土地・いい家・快適な暮らし
 株式会社 **タツミハウジング**

TEL 0533-78-2411
 FAX 0533-78-5635

〒441-0105 豊川市伊奈町籠殿53-116

■手数料：分かれ
 ■取引態様：媒介

物件所在地

愛知県

新城市

川田